

# Short Story.

## SpeediCath<sup>®</sup> Compact

### Studie

Restharnmenge und Zufriedenheit nach intermittierender Katheterisierung bei Frauen mit dem SpeediCath<sup>®</sup> Compact Female im Vergleich zu Kathetern mit Standardlänge.<sup>1</sup>



SpeediCath<sup>®</sup> Compact

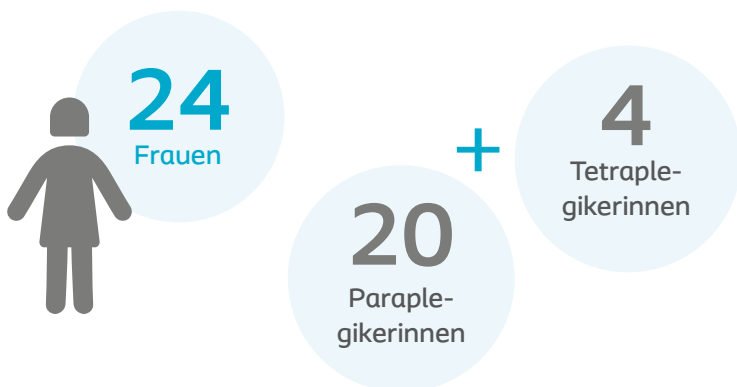
## Zielsetzung

Das Ziel dieser Studie war die Bewertung der Blasenentleerung mittels des SpeediCath® Compact Female (Länge: 7 cm) Katheter im Vergleich zu einer Auswahl von Kathetern in Standardlänge (Länge: ca. 20 cm).

## Methoden

Diese prospektive, randomisierte, einfach verblindete Cross-over-Studie umfasste 24 Frauen (Durchschnittsalter 44 Jahre, Altersbereich 19–64) mit Blasenfunktionsstörung (chronischem Harnverhalt). Jede Teilnehmerin katheterisierte sich selbst dreimal an einem Tag mit dem SpeediCath® Compact Female Katheter und dreimal an einem anderen Tag mit ihrem gewohnten Einmalkatheter, der typischerweise eine Länge von 20 cm aufwies.

Das Volumen des Restharns in der Blase wurde nach der Katheterisierung mit Ultraschall gemessen. Die Teilnehmerinnen bewerteten die Katheterlänge und die Handhabung beim Einführen des SpeediCath® Compact Female und berichteten ihre Gesamtzufriedenheit mit beiden verwendeten Kathetern.



## Ergebnisse

Es zeigte sich kein signifikanter Unterschied in Bezug auf die Restharmenge nach der Katheterisierung mit dem SpeediCath® Compact Female (Median 13,7 ml) gegenüber der Katheterisierung mit Standardkathetern der Anwenderinnen (Median 24,3 ml) (n=24, p=0,2).

### Durchschnittliche Menge des in der Blase verbleibenden Restharns (Median)



SpeediCath® Compact Female

13,7 ml

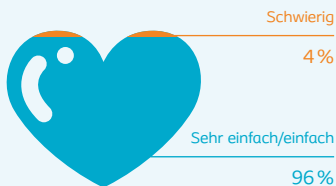


Standardkatheter

24,3 ml

23 der insgesamt 24 Teilnehmerinnen empfanden die Handhabung des SpeediCath® Compact Female Katheters beim Einführen als sehr einfach oder einfach, und 23 von 24 waren mit dem Katheter sehr zufrieden oder zufrieden. (s. Abb. unten). Eine Teilnehmerin war nicht in der Lage, den SpeediCath® Compact Female Katheter zu nutzen.

### Durchschnittliche Bewertung des SpeediCath® Compact Female



Handhabung beim Einführen des SpeediCath® Compact Female



Gesamtzufriedenheit mit dem SpeediCath® Compact Female

## Fazit

Die Autoren kamen zu dem Schluss, dass der SpeediCath® Compact Female die Blase der meisten Frauen mindestens genauso effizient entleert wie Katheter in Standardlänge.<sup>1</sup>

## Ein Schaubild

### SpeediCath® Compact Female im Einsatz



SpeediCath® Compact Female (Länge: 7 cm) beim Katheterisieren.  
Die weibliche Harnröhre ist im Durchschnitt zwischen 2,5 und 4 cm lang.

1. Biering-Sørensen F, Hansen HV, Nielsen PN, et al. Scand J Urol Nephrol 2007; 41 (4): 341 – 345.